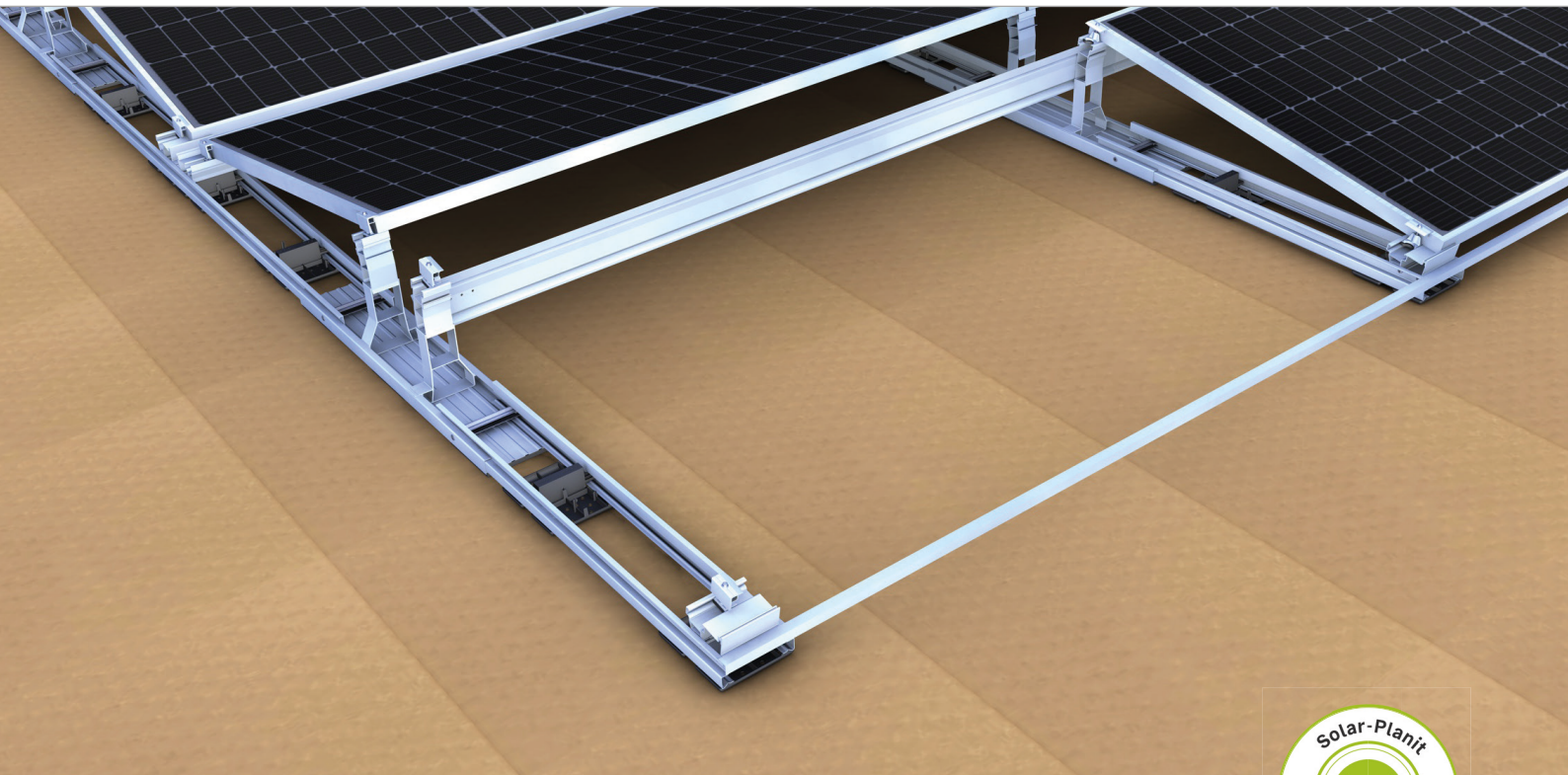
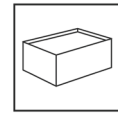


## Flachdach | Ost-West-System III "The shortcut"

Modular aufgebautes Klemmsystem mit quer aufgeständerten Modulen



### The shortcut - Der schnelle Weg zu vielen kWp

- maximale Nutzung der Dachfläche und gleichmäßige Stromproduktion
- Effiziente Flächennutzung dank 10° Modulneigung und Quermontage
- Querverbindungen am Modulfeldrand für hohe Stabilität
- geeignet für breite Module

### Produktvarianten

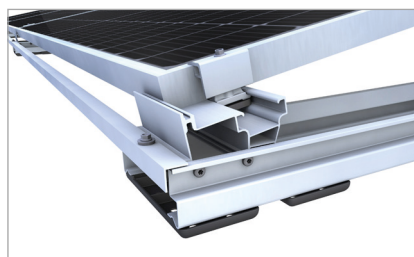
- 2 Klemmen für alle Rahmenhöhen in schwarz eloxiert oder blank (auch in den novotegra Schrägdachsystemen einsetzbar)
- Viele Optionalbauteile wie z.B. Kabelkanäle, Ballastwannen und Ballastausleger

### Ihre Vorteile

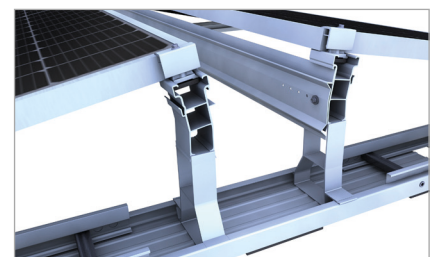
- Einfache und schnelle Montage dank hohem Vorfertigungsgrad und werkzeuglosem Click-System
- Geringer logistischer Aufwand und optimales Handling durch kurze Bauteile
- Windkanalgetestete Aerodynamik



Klick-Mechanismus zur werkzeuglosen Verbindung

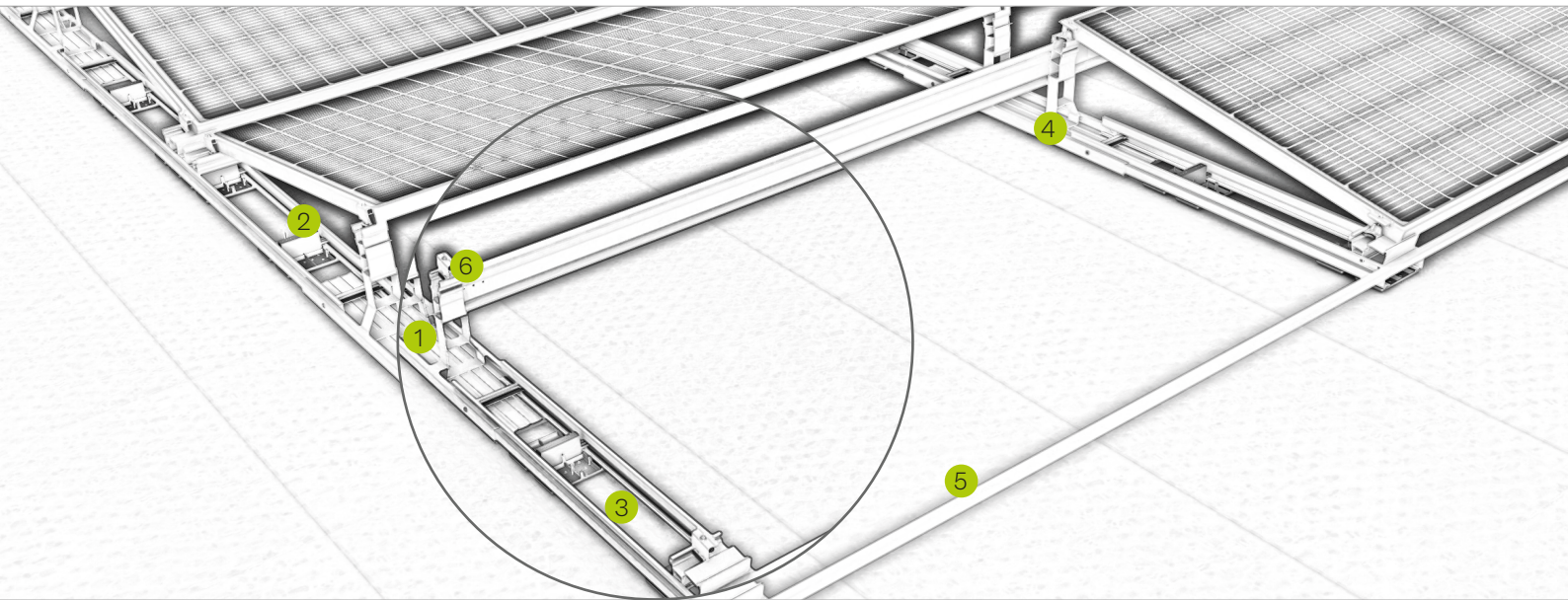


Anlagenrand mit Endklemme, Basisfuß und Zugband



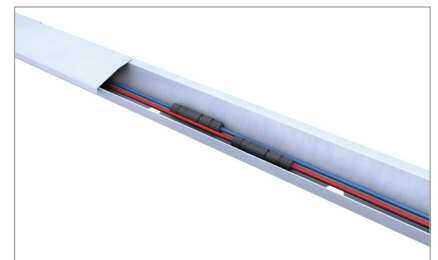
Basiselement mit eingeklickten Modulstützen und Querträger

## Flachdachsystem | Ost-West-System III

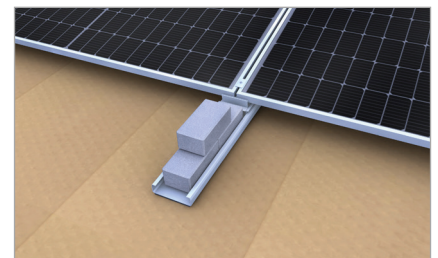


### Bild Bezeichnung

- |          |  |
|----------|--|
| <b>1</b> | <b>Basiselement Ost-West</b> <ul style="list-style-type: none"><li>▪ Modulstützen werkzeuglos einklickbar</li><li>▪ Verbinder- und Abschluss-Sets werkzeuglos montierbar</li></ul>                         |
| <b>2</b> | <b>Verbinder-Set Ost-West</b> <ul style="list-style-type: none"><li>▪ zur Verbindung zweier Basiselemente Ost-West</li><li>▪ mit integrierten (vormontierten) Basisfüßen</li></ul>                         |
| <b>3</b> | <b>Abschluss-Set</b> <ul style="list-style-type: none"><li>▪ zum Abschluss an Anlagenrändern</li><li>▪ mit integriertem (vormontiertem) Basisfuß</li></ul>   |
| <b>4</b> | <b>Modulstütze 10°</b> <ul style="list-style-type: none"><li>▪ werkzeuglos in das Basiselement einklickbar</li><li>▪ mit integrierter Aufnahme für Kabelkanal und Befestigungs-Set FD Optimierer</li></ul> |
| <b>5</b> | <b>Lastumlagerung am Anlagenrand</b> <ul style="list-style-type: none"><li>▪ durch Querträger befestigt an den Modulstützen</li><li>▪ durch Zugbänder befestigt an den Abschluss-Sets</li></ul>            |
| <b>6</b> | <b>Mittel- und Endklemme</b> <ul style="list-style-type: none"><li>▪ für Modulrahmen 30-42 mm und 43-52 mm</li><li>▪ montagefreundlich dank Arretierfunktion</li></ul>                                     |



Kabelkanal bietet Platz für Kabel und Stecker



Optionaler Ballastausleger am Anlagenrand

Montagevideo

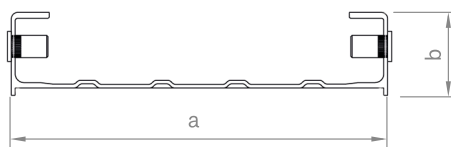
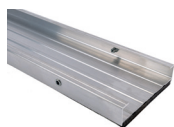


novotegra GmbH  
Eisenbahnstraße 150 | 72072 Tübingen | Deutschland  
Tel. +49 7071 98987-0, info@novotegra.com  
www.novotegra.com

Irrtümer und Änderungen vorbehalten.  
Stand: Februar 2023 / TP

## Flachdach III: Einzelartikel

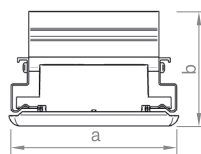
### Basiselement Ost-West



Basiselement für Flachdachsystem III Ost-West zum Einklicken der Modulstützen und zum Anschluss der Verbinder- und Abschluss-Sets. Kompatibel für Modulbreiten 995-1070mm bzw. Modulbreiten 1071-1145 mm.

Art.-Nr.	Bezeichnung	a in mm	b in mm	c in mm	Material
03-001536	Basiselement Ost-West 690mm	150	40		Alu / V2A / PE
03-001537	Basiselement Ost-West 840mm	150	40		Alu / V2A / PE

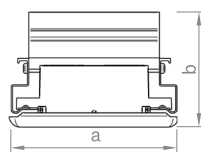
### Verbinder-Set Ost-West



Verbinder-Set Ost-West für Flachdachsystem III mit integrierten Basisfüßen als vorderes Modulaufleger in der Anlagenmitte.

Art.-Nr.	Bezeichnung	a in mm	b in mm	c in mm	Material
03-001533	Verbinder-Set Ost-West 1940mm	147	101		Alu / V2A / PP

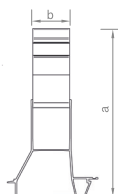
### Abschluss-Set



Abschluss-Set für Flachdachsystem III mit integriertem Basisfuß als vorderes Modulaufleger an Anlagenrändern.

Art.-Nr.	Bezeichnung	a in mm	b in mm	c in mm	Material
03-001532	Abschluss-Set 970mm	147	101		Alu / V2A / PP

### Modulstütze

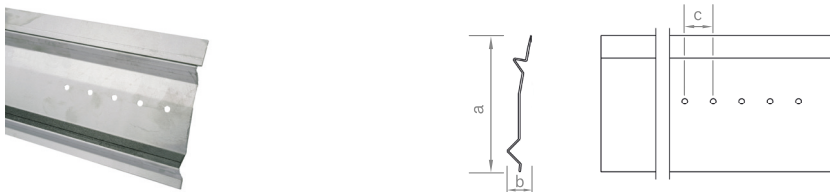


Modulauflegerstütze hinten für Flachdachsystem III, zum Einklicken in das Basiselement und zum Anschluss des Querträgers bzw. des Kabelkanals Modulstütze.

Art.-Nr.	Bezeichnung	a in mm	b in mm	c in mm	Material
03-001539	Modulstütze 10°	270	60		Alu

# Flachdach III: Einzelartikel

## Querträger



Querträger zur Lastumlagerung, befestigt an den Modulstützen des Flachdachsystems III.

Art.-Nr.	Bezeichnung	a in mm	b in mm	c in mm	Material
03-001649	Querträger 2,00m	120	25		Alu
03-001679	Querträger 2,40m	120	25		Alu

## Zugband

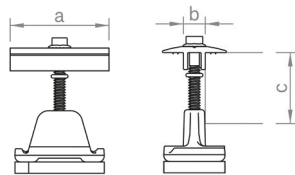


Zugband zur Lastumlagerung, befestigt auf den Abschluss-Sets Flachdach III.

Art.-Nr.	Bezeichnung	a in mm	b in mm	c in mm	Material
03-001680	Zugband 20x20x1,5 2,00m	20	20		Alu
03-001530	Zugband 20x20x1,5 2,40m	20	20		Alu

## Flachdach III: Einzelartikel

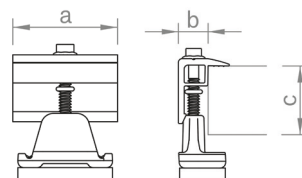
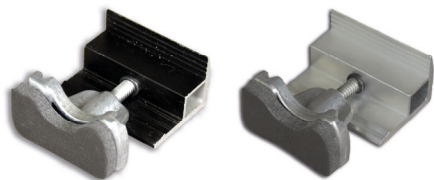
### Mittelklemmen C-Schiene



Mittelklemme zur Befestigung der Module, montagefreundlich dank Arretierfunktion. Antrieb Klemmschraube Aussensechskant SW 8. Für Rahmenhöhen von 30–42mm bzw. 43–52mm, wahlweise blank oder schwarz (sw) eloxiert erhältlich.

Art.-Nr.	Bezeichnung	a in mm	b in mm	c in mm	Material
03-001345	Mittelklemme 30-42 Set C	52	11,4	30–42	Alu / V2A / PE
03-000285	Mittelklemme 43-52 Set C	52	11,4	43–52	Alu / V2A / PE
03-001346	Mittelklemme 30-42 Set C sw	52	11,4	30–42	Alu / V2A / PE
03-000286	Mittelklemme 43-52 Set C sw	52	11,4	43–52	Alu / V2A / PE

### Endklemmen C-Schiene

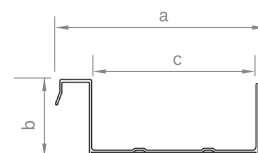


Endklemme zur Befestigung der Module, montagefreundlich dank Arretierfunktion. Antrieb Klemmschraube Aussensechskant SW 8. Für Rahmenhöhen von 30–42mm bzw. 43–52mm, wahlweise blank oder schwarz (sw) eloxiert erhältlich.

Art.-Nr.	Bezeichnung	a in mm	b in mm	c in mm	Material
03-001236	Endklemme 30-42 Set C	52	14	30–42	Alu / V2A / PE
03-000287	Endklemme 43-52 Set C	52	14	43–52	Alu / V2A / PE
03-001237	Endklemme 30-42 Set C sw	52	14	30–42	Alu / V2A / PE
03-000288	Endklemme 43-52 Set C sw	52	14	43–52	Alu / V2A / PE

## Flachdach III: Optionalartikel

### Ballastwanne

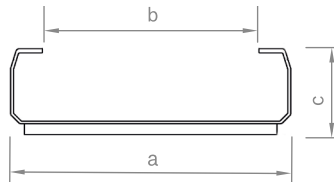
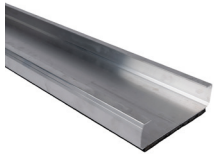


Ballastwanne für Flachdachsystem III zum Einhängen in die Verbinders- bzw. Abschluss-Sets und zum sicherem Auflegen von großformatigem Ballast.

Art.-Nr.	Bezeichnung	a in mm	b in mm	c in mm	Material
03-001681	Ballastwanne 530mm	151	63	120	Alu / PE

# Flachdach III: Optionalartikel

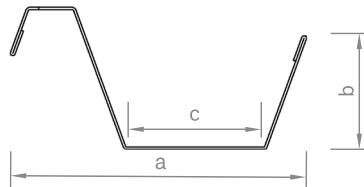
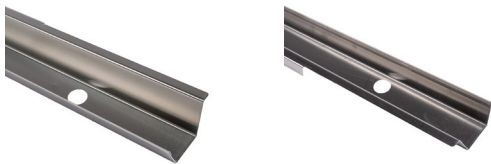
## Ballastausleger



Ballastausleger für Flachdachsystem III zur Ballastauslagerung an Anlagenrändern. Nutzbare Länge 500mm und 1000mm.

Art.-Nr.	Bezeichnung	a in mm	b in mm	c in mm	Material
03-001541	Ballastausleger 650mm	155	120	47	Alu / PE
03-001542	Ballastausleger 1150mm	155	120	47	Alu / PE

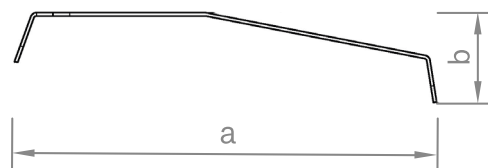
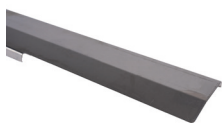
## Kabalkanal



Kabalkanal für Flachdachsystem III zur Befestigung an den Basiselementen und Verlegung der Kabel in Längsrichtung bzw. zur Befestigung an den Modulstützen und Verlegung der Kabel in Querrichtung.

Art.-Nr.	Bezeichnung	a in mm	b in mm	c in mm	Material
03-001569	Kabalkanal Basiselement 1250mm	73	28	33	Alu
03-001544	Kabalkanal Modulstütze 2,00m	73	28	33	Alu
03-001686	Kabalkanal Modulstütze 2,40m	73	28	33	Alu

## Deckel Kabalkanal



Abdeckung für Kabelkanäle des Flachdachsystems III zum Schutz der Kabel vor UV-Strahlung und Witterung.

Art.-Nr.	Bezeichnung	a in mm	b in mm	c in mm	Material
03-001591	Deckel Kabelkanal 1250mm	77	16		Alu

## Zusatzaufleger



Zusatzaufleger für Flachdachsystem III zur Vergrößerung der Lasteinzugsfläche.

Art.-Nr.	Bezeichnung	a in mm	b in mm	c in mm	Material
03-001632	Zusatzaufleger 180x150mm	180	150	55	PP